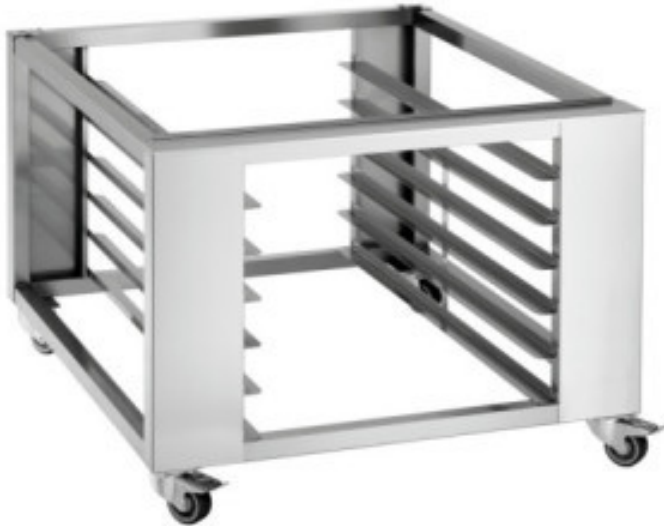


Support pour Four - 5 x 600 x 400

BR117934



Bartscher

Support CL6040-10 en acier inoxydable avec 5 niveaux et des dimensions de 990x1170x735mm. Idéal pour la cuisson simultanée de plusieurs plats grâce à un passage au four possible. Doté de roulettes pour une mobilité facilitée.

Caractéristiques Produit :

Matière : Acier Inoxydable	Nombre de Niveaux : 5	Largeur (mm) : 990
Longueur (mm) : 990	Profondeur (mm) : 1170	Hauteur (mm) : 735
Poids (kg) : 30.4	Dimensions des Plaques / Grilles (mm) : 600 x 400	Type d'Accessoires : Roulette
Passage au Four : Oui		

Informations Logistiques :

Largeur : 0 mm	Profondeur : 0 mm	Hauteur : 0 mm
----------------	-------------------	----------------